



## Cartography and Orthophoto Maps

In order to download data regarding basic cartography and aerial images, go to the website of Regione Toscana (Tuscany Region) at this link [www.regione.toscana.it](http://www.regione.toscana.it) and do as follows:

1

click on **Informazione Geografica**, which is in the homepage in the section called **Accesso Diretto**;

Uffici URP PEC Mappa del sito RTRT Intranet

Regione Toscana

Home Regione Cittadini Imprese Enti e associazioni ServiziOnline

**Cittadini**  
Diritti e trasparenza, informazioni e benefici. Per partecipare e contare»

**Imprese**  
Bandi e servizi, normativa e semplificazione. Le opportunità per crescere»

**Enti e associazioni**  
Misure per lo sviluppo sociale ed economico. Il territorio che si trasforma»

Ufficio relazioni con il pubblico

FONDI EUROPEI i programmi operativi in Toscana

EUROPA

GIOVANI SI  
Il progetto della Regione Toscana per l'autonomia dei giovani

MUOVERSI IN TOSCANA

**Regione**

- Consiglio Regionale
- Finanza
- Istituzioni
- Leggi, atti e normative
- Profilo di committente e Start
- Programmazione
- Protezione civile
- Rischio sismico
- Sistema telematico appalti (Sitat)
- Statistiche
- Statuto
- Amministrazione trasparente

**Accesso diretto**

- BURT
- Bandi
- Concorsi e avvisi sul personale
- Fas Fondo aree sottoutilizzate
- Pubblicazioni
- Servizio sanitario
- VAS
- VIA
- Informazione geografica**
- Attrazione investimenti
- Semplificazione
- Banche dati
- Tributi regionali
- Speciali
- Atti di notifica

**Toscana Notizie**

- Diritti e cittadinanza 26/07/16 10.21
- Verso la II Conferenza regionale sulla disabilità: on line il formulario di iscrizione
- Istituzioni 26/07/16 7.00
- Martedì 26 luglio, l'agenda della Giunta regionale
- Istituzioni 25/07/16 20.04
- Capolavori a Villa La Quiete. Barni: "Primo

2/3

enter the platform **GEOscopio**. At the link **Cartoteca e scarico Open Data geografici**, you can download the topographic database and/or the Regional Technical Map (i.e. vector maps), as well as aerial images (orthophoto maps) of the whole territory of the Region.

The image shows two screenshots of the Regione Toscana website. The top screenshot is on the 'Enti e associazioni' page, under 'Informazione geografica'. It features a sidebar with a menu where 'Pianificazione e paesaggio' is expanded to show 'Informazione geografica'. The main content area has a heading 'informazione GEOGRAFICA' and a map. Below the map, there is a section 'In Primo Piano' with a sub-section 'GEOscopio' containing a small map of Tuscany and a description: 'Il Geoportale GEOscopio è lo strumento webgis con cui è possibile visualizzare ed interrogare i dati geografici della Regione Toscana. Per il suo utilizzo è disponibile un manuale d'uso'. A blue arrow with the number '2' points to the text 'manuale d'uso'. To the right, there is a link for 'GEOscopio WMS' with a 'Visualizza >' button. The bottom screenshot is on the 'Cittadini' page, under 'Informazione geografica'. The sidebar menu is expanded to 'Territorio e paesaggio'. The main content area has a heading 'Informazione geografica' and a sub-section 'GEOscopio' with the same description as above. A blue arrow with the number '3' points to a list of links under 'Elenco dei portali Geoscopio disponibili': 'Cartoteca e scarico Open Data geografici >>', 'Fototeca >>', and 'Castore: Catasti Storici Regionali >>'.

## Aerial images (orthophoto maps) download

1

view the aerial images map on a 1:2.000 scale;

2/3

select the part of the map that you want to download;

4

at the window **Scegli l'oggetto da selezionare** select year 2011;

5

click on **Scarica il dataset** at the window **Informazioni**.

The screenshot displays the GEOscopio web application interface. The main map shows an aerial view of Florence with a red grid overlay. Five numbered callouts (1-5) indicate key steps in the process:

- 1:** Points to the 'Download' panel on the right, where the scale 'Scala 1:2.000' is selected.
- 2:** Points to the map grid overlay.
- 3:** Points to a purple selection box on the map.
- 4:** Points to the 'Scegli l'oggetto da selezionare' dialog box, where the year '2011' is selected.
- 5:** Points to the 'Scarica il dataset' button in the 'Informazioni' window.

The 'Informazioni' window displays the following details:

**Regione Toscana**  
Firenze\_26Jul2016  
Punto selezionato:  
Coordinate proulatte: 678288 037025,  
4948547 177980  
Coordinate geografiche: 11.215142, 43.768512

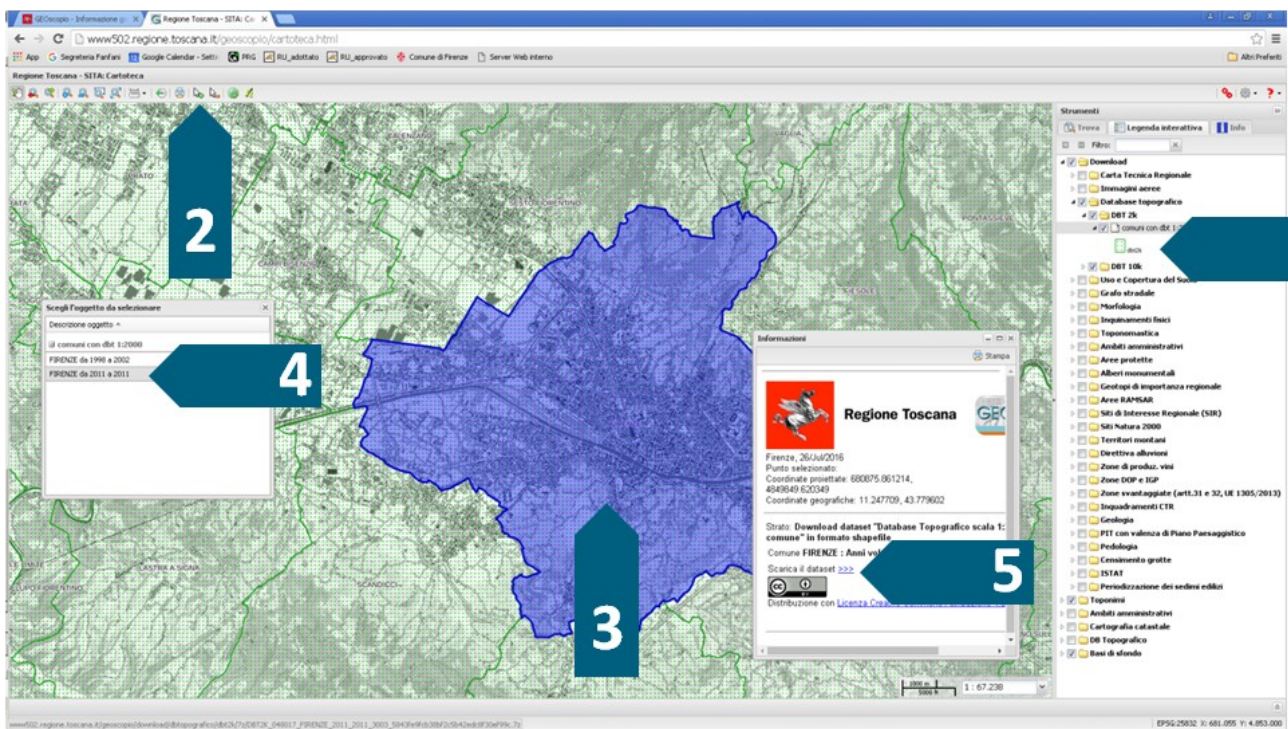
Stato: **Download dataset "Ortofotocarte scala 1:2000 per foglio" in formato TIFF**

Foglio: 19W-59  
Data rilievo: 20110308  
Numero bande: INFRAROSSO 4 BANDE  
Ditta esecutrice: Blom CGR S.p.A.  
Camera e zona: (VEICEL-2011) FIRENZE-PRATO  
Identificativo volo: 0003  
Sistema di riferimento di acquisizione:  
Scarica il dataset >>>

Distribuzione con Licenza Creative Commons Attribution 3.0

## Topographic database download (vector maps)

- 1 view the list of municipalities (comuni) on a 1:2000 dbt;
- 2/3 click on the municipality (comune) that you are interested in;
- 4 at the window **Scegli l'oggetto da selezionare** select FIRENZE da 2011 a 2011;
- 5 at the window **Informazioni** click on **Scarica il dataset**.



## NB

Per l'uso dei dataset 2011 si consiglia il download del software *open source* QGIS (<http://www.qgis.org/>).

## Regional technical map download (vector maps)

1

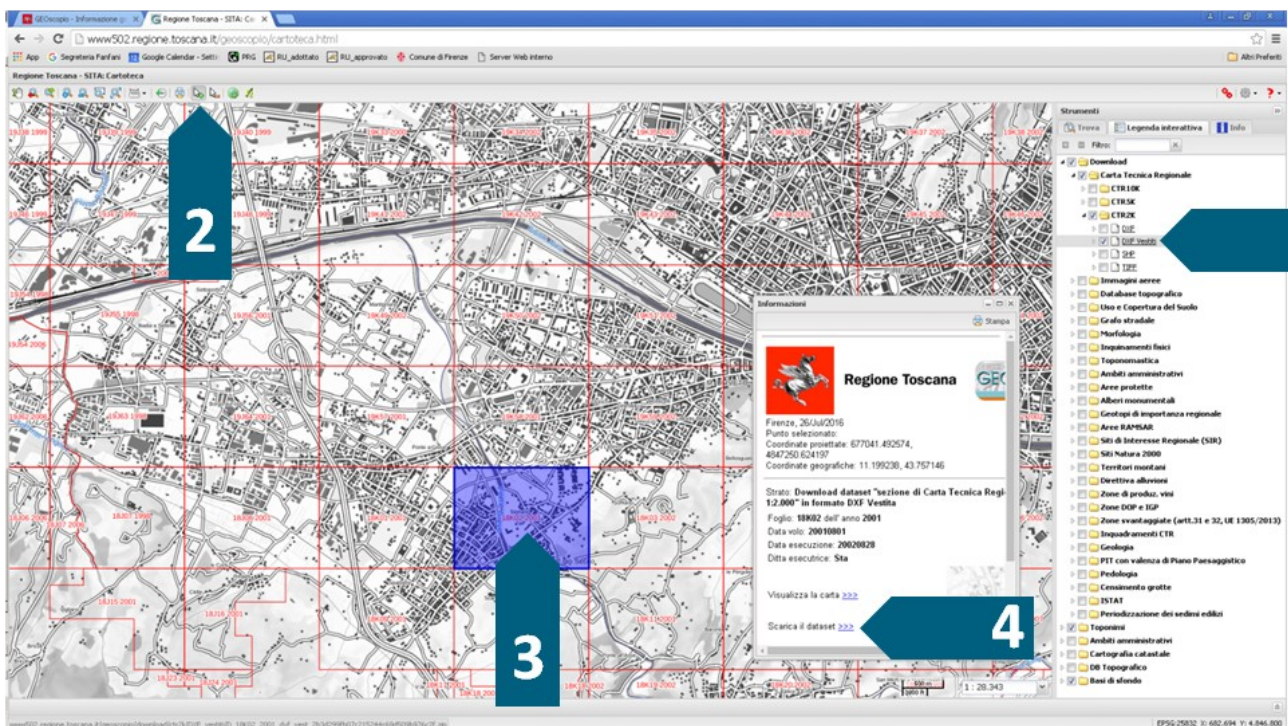
select **DXF vestiti**;

2/3

select the part of the map that you want to download;

4

click on **Scarica il dataset** at the window **Informazioni**.



## NB

I dati contenuti nel dataset sono aggiornati all'anno che compare nella finestra **Informazioni** alla voce **Foglio**.

